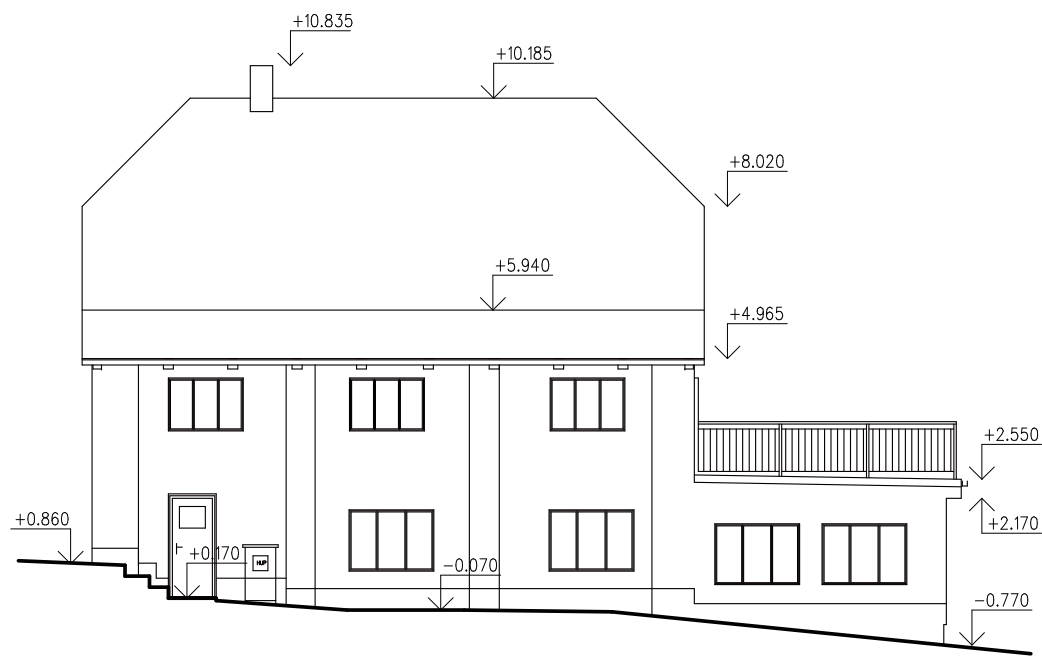
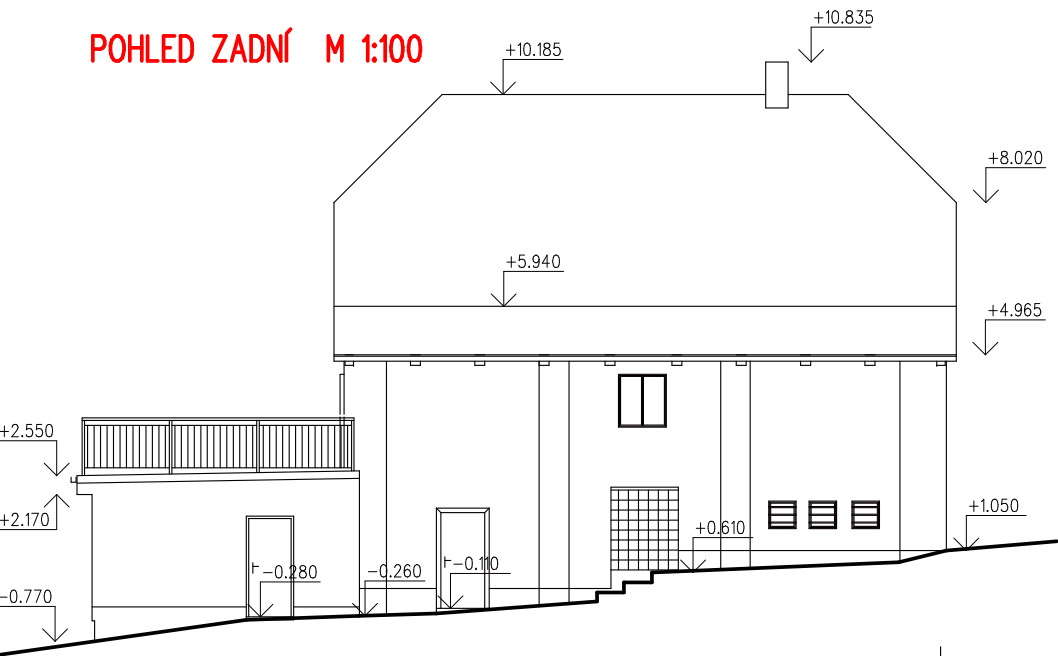


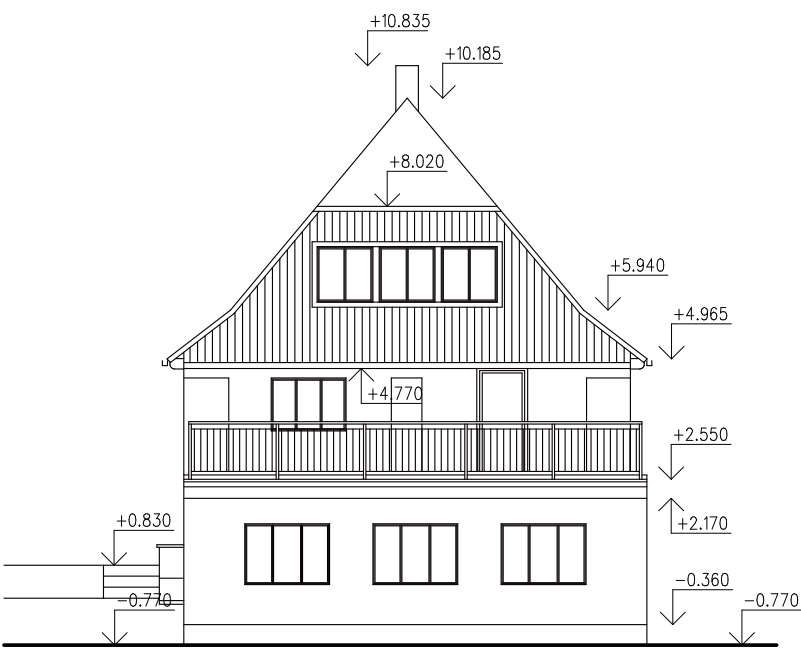
POHLED ČELNÍ M 1:100



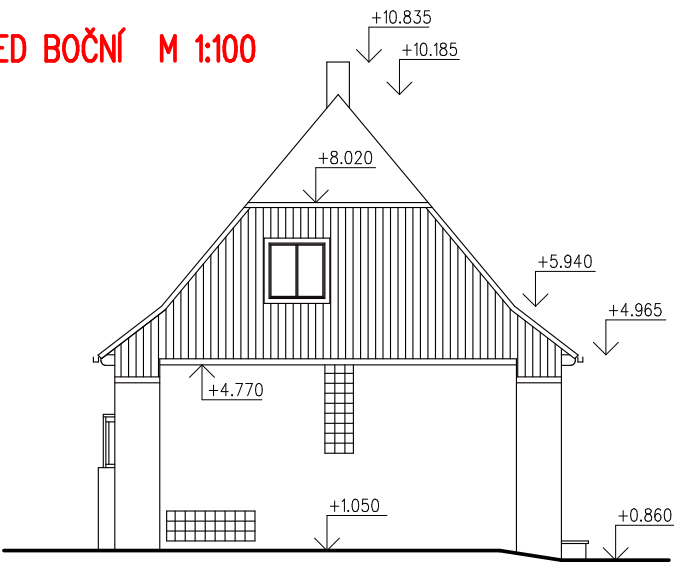
POHLED ZADNÍ M 1:100



POHLED BOČNÍ M 1:100



POHLED BOČNÍ M 1:100

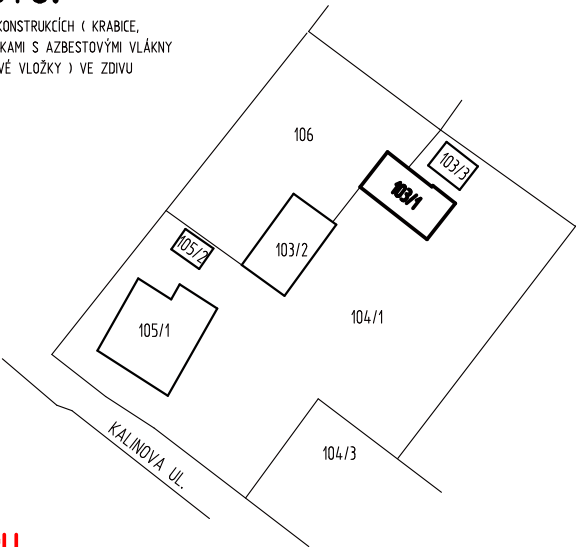


POZNÁMKA

- NOSNÉ PILÍŘE Z PÍSKOVCOVÝCH KVÁDRŮ
- VÝPLŇOVÉ ZDIVO Z CIHEL
- STROPY DŘEVĚNÉ TRÁMOVÉ S PODHLEDEM
- KROV DŘEVĚNÝ, POLOVALBA
- KRYTINA Z PLECHOVÝCH ŠABLON
- OKNA DŘEVĚNÁ, V 1. A 2. NP DVOJITÁ, V PODKROVÍ ZDVOJENÁ
- DVEŘE DŘEVĚNÉ
- KOMÍNOVÉ TĚLESO Z PLŇNÝCH CIHEL
- SCHODIŠTĚ DO 2.NP KAMENNÉ, SCHODIŠTĚ DO PODKROVÍ DŘEVĚNÉ SCHODNICOVÉ
- KRYTINA NA TERASE ŽIVIČNÝ PÁS
- ZÁBRADLÍ NA TERASE KOVOVÉ
- OBKLAD ŠTÍTOVÝCH ZDÍ - HLINÍKOVÉ ŠABLONY

VÝSKYT AZBESTU:

- ELEKTROINSTALAČNÍ PRVKY NA DŘEVĚNÝCH KONSTRUKCÍCH (KRABICE, SVĚTLA, VYPÍNAČE) JSOU PODKLÁDÁNY DESKAMI S AZBESTOVÝMI VLÁKNY
- TRUBKY ODVĚTRÁNÍ WC A ODTAHY (KOMÍNOVÉ VLOŽKY) VE ZDIVU JSOU Z MATERIÁLU S AZBESTOVÝMI VLÁKNY



0.000=PODLAHA VSTUPU

VED. PROJEKTU	PROJEKTANT	KRESLIL	KONTROLOVAL	KAMILA VOJTOVÁ	
Ing. Vojta Jan	Vojtová Kamila			PROJEKTOVÁNÍ POZEMNÍCH STAVEB	
				U VODÁRNY 2, NOVÝ BOR	
INVESTOR	Město Nový Bor, nám. Míru 1, Nový Bor			FORMÁT	3 A4
MÍSTO STAVBY	p.p.č. 103/1, KALINOVÁ UL., NOVÝ BOR			DATUM	03/2018
<div>A</div>	DEMOLICE OBJEKTU na p.p.č. 103/1 KÚ NOVÝ BOR			ÚČEL	DEMOLICE
				MĚŘÍTKO	1 : 50
				Č. ZAKÁZKY	03/18
				Č. ARCHIVNÍ	0294
				POHLEDY	
				7	